



8 Tage | Klipper Elizabeth

Mit Rad und Segelschiff rund um das IJsselmeer

ab/bis Amsterdam | individuelle Radtouren

Sie unternehmen eine spannende Entdeckungsreise auf einem stilvollen und komfortabel ausgestatteten Segelschiff. Die Rundreise beginnt in Amsterdam und führt entlang der IJsselmeerküste. Die gemütlichen historischen Städte, das Polderland und die Dörfer im Binnenland sind durch hervorragende Radwege miteinander verbunden.

Mit Monnickendam, Hoorn und Enkhuizen entdecken Sie die alten Handelsstädte aus der Zeit der Vereinigten Ostindischen Handelskompagnie. An der Ostseite des IJsselmeeres besuchen Sie die Provinzen Friesland sowie Flevoland mit den ehemaligen Inseln Urk und Schokland.

Am letzten Tag nehmen Sie – wenn der Wind es zulässt – unter vollen Segeln wieder Kurs auf Amsterdam. Hier haben Sie abends noch Zeit, die sehenswerte Hauptstadt zu besuchen.

ROUTENVERLAUF

Tag 1 (Sa): Amsterdam – Monnickendam

Die Crew heißt Sie zwischen 13:00 und 14:00 Uhr an Bord willkommen. Nachdem alle Gäste eing检eckt haben, fährt das Schiff (mit Motor) nach Monnickendam oder Volendam. Vom Hafen dieses ehemaligen Fischerortes führt eine erste kurze Aufwärtstour mit dem Rad durch das ländliche Naturgebiet Waterland.

Tag 2 (So): Monnickendam – Volendam Volendam – Hoorn (32 km oder 51 km)

Nach dem Frühstück radeln Sie zu einer familiengeführten Käserei mit Holzschuhwerkstatt, wo Sie eine kurze Vorführung der alten Handwerkstechniken erleben. Weiter geht es über die alten Deiche nach Purmerend, im Herzen des Polders De Beemster einem ehemaligen See, der in Weideland umgewandelt wurde. Die weite Landschaft liegt ca. 3,5 Meter unter dem Meeresspiegel und gehört heute zum UNESCO-Weltkulturerbe. Über die schöne Stadt Edam geht es weiter nach Volendam, wo Sie nach einem Spaziergang entlang des Hafens wieder an Bord gehen und mit dem Schiff nach Hoorn fahren.

3. Tag (Mo): Hoorn – Enkhuizen – Urk | ca. 28 oder 39 km

Die heutige Radtour führt Sie durch ländliche Weiler und Dörfer nach Enkhuizen. Es geht an der Windmühle De Krijgsman (der Krieger) vorbei. Es ist eine der wenigen alten Windmühlen, die noch im Einsatz ist, um Getreide zu Mehl zu mahlen. Im 17. Jh. war Enkhuizen dank des Hafens eine der reichsten Städte Hollands, die damals teure Gewürze aus Asien importierte. Viele beeindruckende stattliche Herrenhäuser, Kanäle, Kirchen und Stadtmauern, spiegeln die Geschichte und den Reichtum der Stadt wider. Bei schönem Wetter segelt das Schiff nachmittags über das IJsselmeer zum traditionsreichen Fischerort Urk. Wenn Sie möchten, können Sie der Crew beim Segeln zur Hand gehen. Oder Sie lehnen sich einfach zurück und genießen die Fahrt mit Blick auf's Wasser.



Abends könnten Sie durch die engen Gassen des pittoresken Dorfes spazieren. Die Wohnhäuser des alten Urk wurden zum Schutz vor Überflutungen dichtgedrängt auf Erhöhungen errichtet, was zu dem noch heute sehr verwinkelten Stadtbild führte.

4. Tag (Di): Urk – Vollenhove | ca. 37 km

Nach dem Frühstück fahren Sie mit dem Rad am Wasser entlang zur ehemaligen Insel Schokland, die seit der Landgewinnung vollständig vom Festland umgeben ist. Ein Museum dokumentiert das Schicksal der kleinen Insel, die seit 1995 zum UNESCO-Weltkulturerbe gehört. Schöne Radwege führen entlang der ehemaligen Küstenlinie. Sie setzen die Radtour durch die Polder zum charmanten ehemaligen Fischerort Vollenhove fort.

5. Tag (Mi): Vollenhove – Giethoorn | ca. 37 oder 49 km

Von Vollenhove aus geht es über Radwege durch die offene Landschaft zur kleinen Stadt Blokzijl. Hier beginnt der Nationalpark Weerribben- Wieden, der als das größte Süßwasser- Feuchtgebiet Nordwesteuropas gilt und eine Oase der Ruhe für Pflanzen, Tiere und Menschen ist. Durch die Mitte des Parks führt ein Radweg und Sie können komplett in die Stille dieses Gebiets eintauchen. Mit etwas Glück entdecken Sie einen Eisvogel oder sogar einen Otter. Sie fahren durch Kalenberg, ein Dorf, das bis in die fünfziger Jahre nur mit dem Boot erreichbar war. Eine gewundene Route durch die landwirtschaftlich geprägte Region mit schmalen, von Deichen umgebenen Feldern führt Sie zunächst in die Stadt Sint-Jansklooster und anschließend in das Städtchen Giethoorn. Hier treffen Sie wieder auf das Schiff.

6. Tag (Do): Giethoorn – Lelystad

Heute können Sie einen kompletten Segeltag einlegen und es sich an Bord bequem machen. Wer möchte, kann wieder aktiv mitsegeln. Am frühen Nachmittag erreicht das Schiff Lelystad, die Hauptstadt der Provinz Flevoland, die komplett durch Trockenlegung und Eindeichung aus dem Meer gewonnen wurde. Hier können Sie die Batavia Werft besuchen, eine beeindruckende Anlage, auf der ein historischer, originalgetreu nachgebauter Ostindien-Segler besichtigt werden kann.

7. Tag (Fr): Lelystad – Blocq van Kuffeler – Amsterdam ca. 20 km oder 39 km

Nach dem Frühstück brechen Sie zur letzten Radtour dieser Reise auf. Vom Hafen in Lelystad aus erreichen Sie mit dem Rad nach wenigen Kilometern die Oostvaardersplassen, ein Naturreservat, in das so wenig wie möglich eingegriffen wird. Teile der Route schlängeln sich durch bewaldete Gebiete, während andere einen Panoramablick auf ausgedehnte Gras- und Sumpfgebiete bieten – ein wahres Paradies für Vogelbeobachter. Das Schiff erwartet Sie im kleinen Hafen von Oostvaardersdiep, um anschließend nach Amsterdam zurück zu fahren (ca. 2 Std.). Feiern Sie diese wundervolle Woche rund um das IJsselmeer beim Abendessen an Bord des Schiffes.

8. Tag (Sa): Amsterdam

Bis 9:30 Uhr Ausschiffung nach dem Frühstück. Routen- und Programmänderungen vorbehalten.

PREISE PRO PERSON 2020

	13.06.–5.09.	12.09.
2-Bettkabine	959,-	859,-
Einzelkabine	1438,-	1288,-
3-Bettkabine	909,-	809,-
4-Bettkabine	859,-	759,-

LEISTUNGEN

- » Segel- und Radurlaub 8 Tage, 7 Übernachtungen
- » Vollpension (7 x Frühstück, 6 x Lunch/Lunchpaket, 7 x Drei-Gänge-Abendessen)
- » Begrüßungsgetränk und Informationsgespräch am ersten Abend
- » Kaffee und Tee bis 16:00 Uhr gratis
- » Tägliche Besprechung der Radtouren durch die Crew
- » Unterbringung in der gebuchten Kabinenkategorie mit Dusche und Toilette
- » Benutzung von Bettwäsche und Handtücher
- » Kartenmaterial und Routenbeschreibung (1x pro Kabine)
- » Kabinenreinigung 1x pro Woche
- » Gebrauch einer wasserfesten Gepäckträgertasche
- » GPS-Tracks
- » WLAN/Wi-Fi

REISETERMINE 2020

13.06.–20.06. | 20.06.–27.06. | 27.06.–04.07. | 04.07.–11.07. |
 11.07.–18.07. | 18.07.– 25.07. | 25.07.– 01.08. | 01.08.– 22.08. |
 22.08.– 29.08. | 29.08.– 05.09. | 05.09.– 12.09. | 12.09.–19.09. |

OPTIONAL BUCHBAR

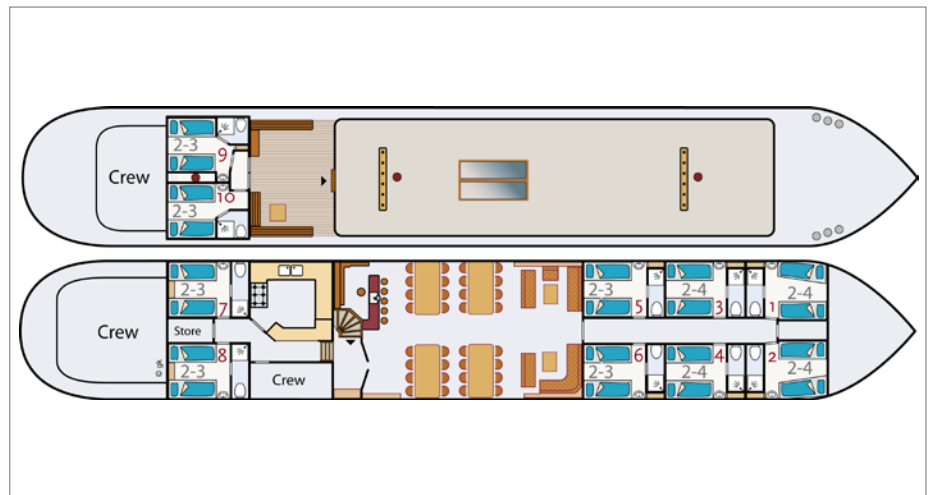
- 7-Gang Leihrad € 80,-
- E-Bike (auf Anfrage) € 180,-
- Leihrad-Versicherung € 10,-
- E-Bike Versicherung € 25,-
- Helm € 10,-

Kinderermäßigung bis einschließlich 15 Jahre: 15% auf den Kabinenpreis bei 2 Vollzahlern.

Mindestteilnehmerzahl: 10 Personen

Kootstra Schiffsreisen GmbH

Schorlemerstr. 6 | 48143 Münster | Tel. +49 (0)251 518 161
 info@kootstra.de | www.kootstra.de | www.holland-aktiv.com



Klipper Elizabeth

Der imposante Dreimast-Klipper aus dem Jahr 1913 verfügt über eine gehobene Inneneinrichtung. Bei dem behutsamen Umbau zum modernen Passagiersegler wurde sehr darauf geachtet, die Originalität des typisch niederländischen Plattbodenschiffes zu erhalten. Nach dem Umbau der Kabinen und der sanitären Einrichtungen zu Beginn des Jahres 2015 bietet die Elizabeth Ihren Gästen besonders freundliche und helle Unterkünfte mit modernen Sanitäreinrichtungen. Ein großer Salon mit Bar und einer gemütlichen Sitzecke sowie die Bänke an Deck garantieren einen komfortablen Aufenthalt. Der Kapitän lässt Sie an seiner Begeisterung für das Segeln und die schönen Häfen rund um das IJsselmeer teilhaben. Er versteht es, schnell eine herzliche und entspannte Atmosphäre an Bord zu schaffen. Die eingespielte Crew besteht aus 4 Personen.

Kabinen

Sie übernachten in Kabinen mit eigener Dusche und Toilette (ca. 8,5 m²). Insgesamt stehen auf dem Schiff 10 Gästekabinen mit 2 Einzelbetten zur Verfügung. In 4 Kabinen können die Einzelbetten

zu einem Doppelbett umgebaut werden. Ein Teil der Kabinen verfügt neben den beiden ebenerdigen Betten über erhöhte Klappbetten bzw. Etagenbetten und kann als 3-Bett oder 4-Bett-Kabine gebucht werden. 8 Kabinen befinden sich auf dem Unterdeck, zwei Kabinen auf dem Oberdeck. In allen Kabinen kann ein Fenster/Bullauge geöffnet werden. Eine 220-V-Steckdose befindet sich in allen Kabinen.

Technische Daten

Länge: 41,00 m
 Breite: 6,90 m
 Segelfläche: 445 m²
 Passagiere: 20–35 Personen